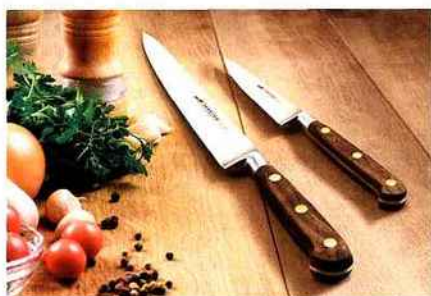




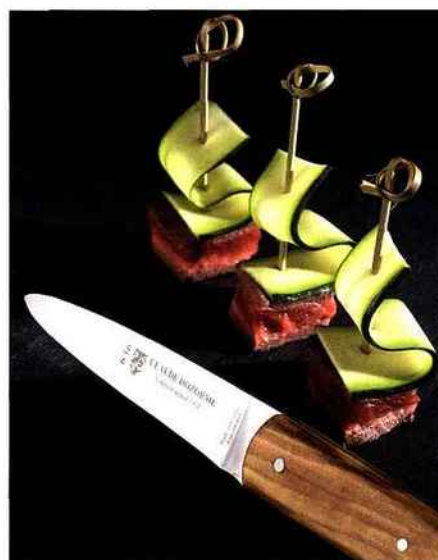
## FINE LAME



### Rousselon Dumas Sabatier

Ligne "Périgord" ; lame acier ; manche bois de noyer et rivets laiton traversants.

'Périgord' line; steel blade; walnut wood handle and brass throughbore rivets



### Claude Dozorme

Couteau à steak Grillade avec manche en bois d'olivier  
Grillade steak knife with olive wood handle



### Le Creuset

Gamme de couteaux  
Range of knives



### Chroma France

Couteau à découper japonais Kazumi ; lame acier et manche en bois de cerisier. Aiguisage ambidextre en V  
Kazumi Japanese cutting knife; steel blade and cherry wood handle, Vshaped ambidextrous sharpening



### Fischer Bargoin

Couteau d'office ; ligne "Zen" ; en acier haut de gamme Sandvik et manche en Micarta

Everydayuse knife, 'Zen' line; in top range Sandvik steel and Micarta handle



### Laguirole en Aubrac

Couteaux de table "Ecir" en noyer ; olivier ou en paperstone (matériau fabriqué à partir de papiers recyclés et de résine)  
'Ecir' walnut table knives; olive wood or paperstone (material made from recycled paper and resin)